

LANDSCHAFTSGÄNGER

Nicole Bianchet | GAMA | Tino Geiss |
Stefan Guggisberg | Fee Kleiss | Johannes Lotz |
Paul P. | Jochen Plogsties | Léopold Rabus |
Markus Saile | Emeli Theander

**„Wo immer wir an eine Grenze zu geraten und festen Fuß zu fassen
vermeinen, gerät sie in Bewegung und entgleitet uns.“ Blaise Pascal**

In der Ausstellung „Landschaftsgänger“ ist nicht die Landschaft das Thema, sondern das, was sich dort draußen potenziell ereignet und was wir Betrachter uns bei der Wahrnehmung der Bilder vorstellen können. Die Landschaft ist so gesehen die Bühne, auf der sich paradoxe Konstellationen entwickeln und mitunter bizarre Dramen abspielen. Doch wie kommt es, dass sich junge Künstler heute wieder mit der Naturdarstellung beschäftigen? Die Faszination liegt für sie im „Dazwischen“, in der Grauzone, die sich an den Grenzübergängen zwischen Natur und menschlichem Leben ergibt. Die Künstler bewegen sich zwischen Realität und Fiktion, zwischen dem natürlichen Lebensraum und einer mehr oder minder intakten Zivilisation. An diesem Angelpunkt des scheinbar Vertrauten wird die Landschaft zum Konstrukt, zur Metapher für die verschiedensten künstlerischen Intensionen.

**“When we think to attach ourselves to any point and to fasten to it, it wavers
and leaves us.“ Blaise Pascal**

In the exhibition „Landschaftsgänger“ it is not the landscape that makes up the subject but what might potentially happen out there and what we – as viewers – could possibly imagine while looking at the picture. In this way, the landscape is a stage on which paradox constellations develop and bizarre dramas take place. But how come young artists of today are starting to explore depictions of nature again? For them, the fascinating part lies „in between“, in the grey area forming at the borderlines between nature and human life. The artists shift between reality and fiction, between the natural living environment and a more or less intact civilisation. Here, at this pivot of the seemingly familiar, the landscape becomes a construct, a metaphor for a crossfire of artistic intensions.



Nicole Bianchet
Wunderwabe, 2012
Öl, Tusche, Gouache auf Holz
180 x 120 cm



Nicole Bianchet
Heim im Spiel, 2010/12
Aquarell, Öl, Tusche, Gouache auf Holz
180 x 120 cm



Nicole Bianchet
Mondzucht, 2012
Tusche und Gouache auf Holz
120 x 140 cm



GAMA
Wiederkehr II, 2009
Öl auf Leinwand
120 x 160 cm



Tino Geiss
Feldweg, 2012
Acryl auf Leinwand
100 x 80 cm



Tino Geiss
Vogel, 2012
Acryl auf Leinwand
40 x 50 cm



Tino Geiss
Berg, 2012
Acryl auf Leinwand
24 x 30 cm



Stefan Guggisberg
ohne Titel (Lichtung), 2012
Öl auf Papier
25 x 22 cm



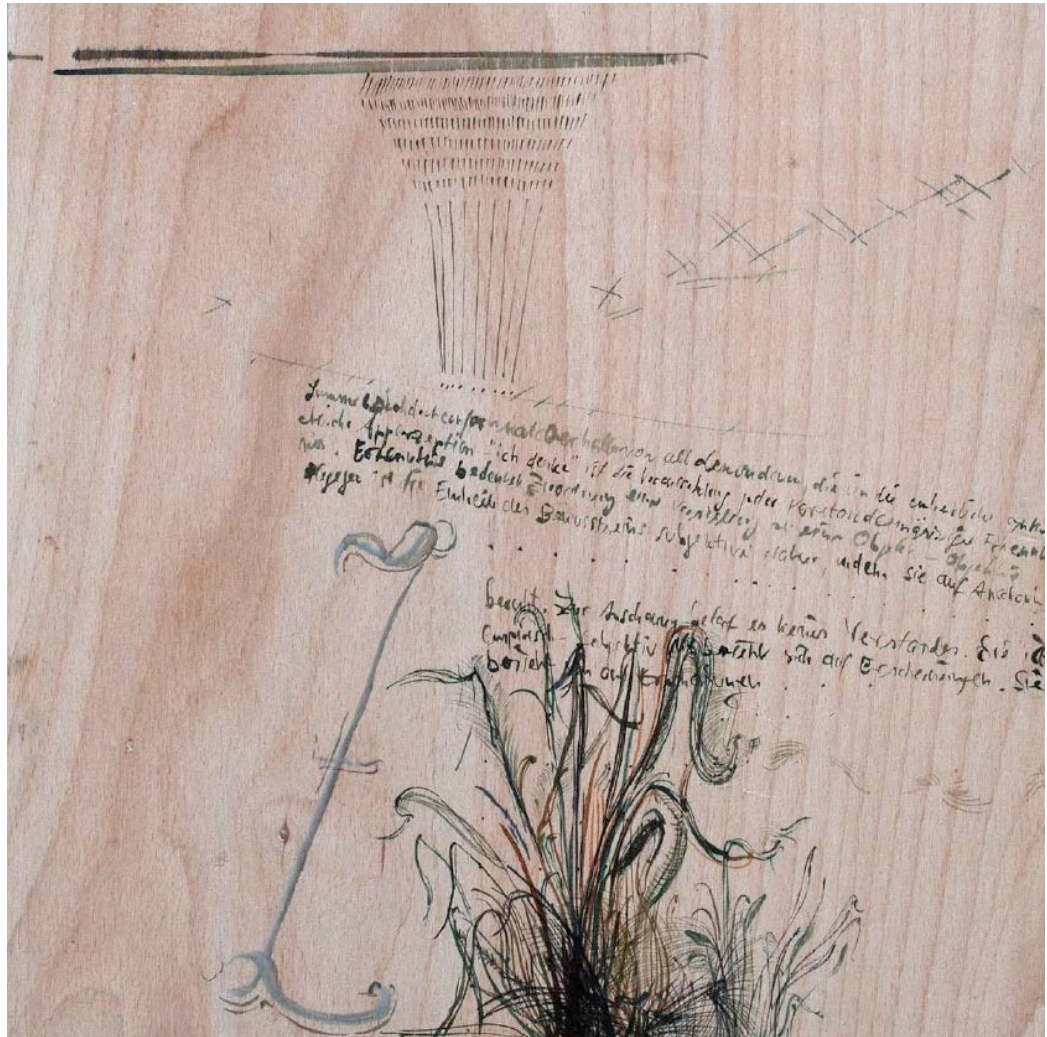
Stefan Guggisberg
ohne Titel (Obacht), 2012
Öl auf Papier
30 x 25 cm



Fee Kleiss
Ölbaum gesalbt, 2011
Öl auf Holz
60 x 82 cm



Fee Kleiss
Blumen in teuren Vasen, 2012
Öl auf Leinwand
180 x 160 cm



Johannes Lotz

Versuche über das Denken am Wasser (4), 2012

Aquarell und Tusche auf Buchenholz,

mit Schattenfuge gerahmt

40 x 40 cm



Johannes Lotz

Versuche über das Denken am Wasser (3), 2012

Aquarell und Tusche auf Buchenholz,
mit Schattenfuge gerahmt

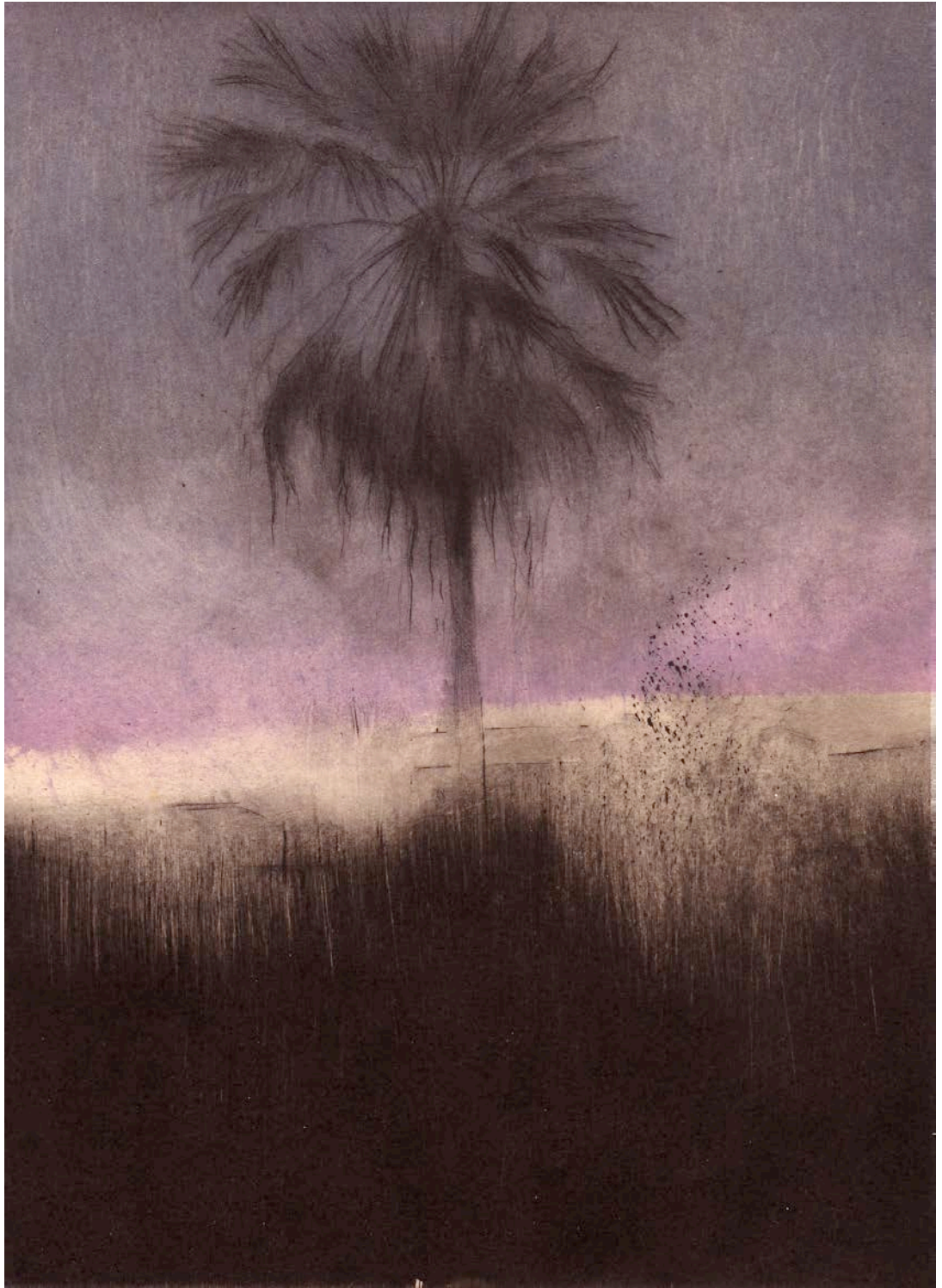
40 x 40 cm



Johannes Lotz
Versuche über das Denken am Wasser (16), 2012
Aquarell und Tusche auf Buchenholz,
mit Schattenfuge gerahmt
50 x 30 cm



Johannes Lotz
Versuche über das Denken am Wasser (13), 2012
Aquarell und Tusche auf Buchenholz,
mit Schattenfuge gerahmt
50 x 30 cm



Paul P.
Untitled, 2011
Kaltadelradierung und Chine Collé
26,5 x 19 cm
Auflage von 9



Paul P.
Untitled, 2011
Litographie
23 x 14,5 cm
Auflage von 17



Paul P.
Untitled, 2009
Lithographic
23,5 x 26 cm
Auflage von 13



Paul P.
Untitled, 2010
Lithographie
22 x 13,5 cm
Auflage von 17

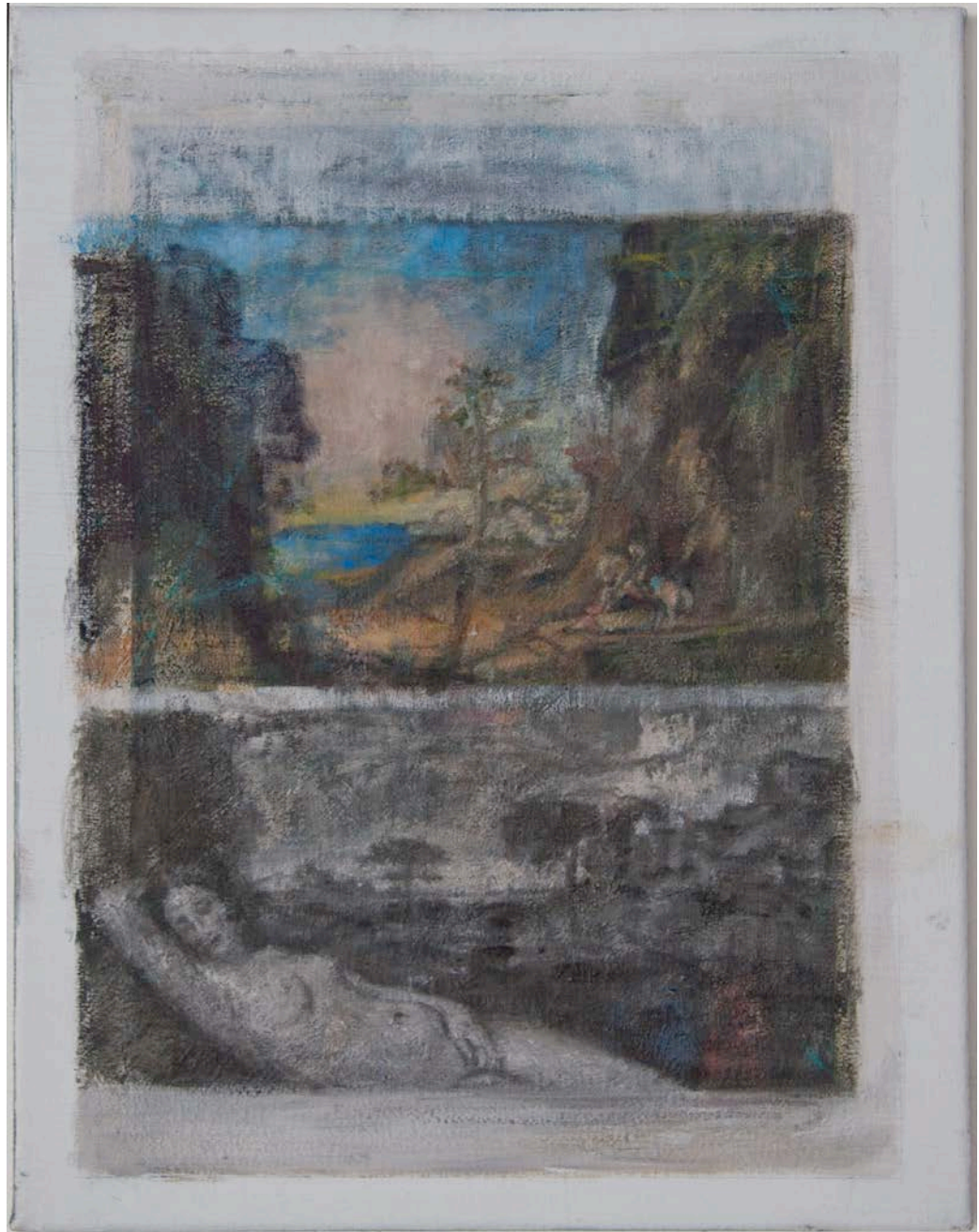


Paul P.
Untitled, 2011
Kaltnadelradierung und Chine Collé
11,5 x 19,5 cm
Auflage von 7



Jochen Plogsties
17_12 (Araber, sein Pferd sattelnd), 2012
Öl auf Leinen
60 x 50 cm

[Nach: Eugène Delacroix, Araber, sein Pferd sattelnd, 56 x 47 cm, Öl auf Leinwand, 1855,
Ermitage, St. Petersburg. Fundstück: Buchseite.]



Jochen Plogsties

18_12 (Sunset Landscape Sleeping Venus), 2012

Öl auf Leinen

46 x 36 cm

[Nach: Giorgione, Detail aus „Il Tramonto“, 73,3 x 91,4 cm, Öl auf Leinwand, 1506-10, The National Gallery, London, und Giorgione, Detail aus „Schlafende Venus“, 108,5 x 175 cm, Öl auf Leinwand, Gemäldegalerie Alte Meister, Dresden. In: Titian, Prince of Painters, Venedig, 1990, S. 70.]

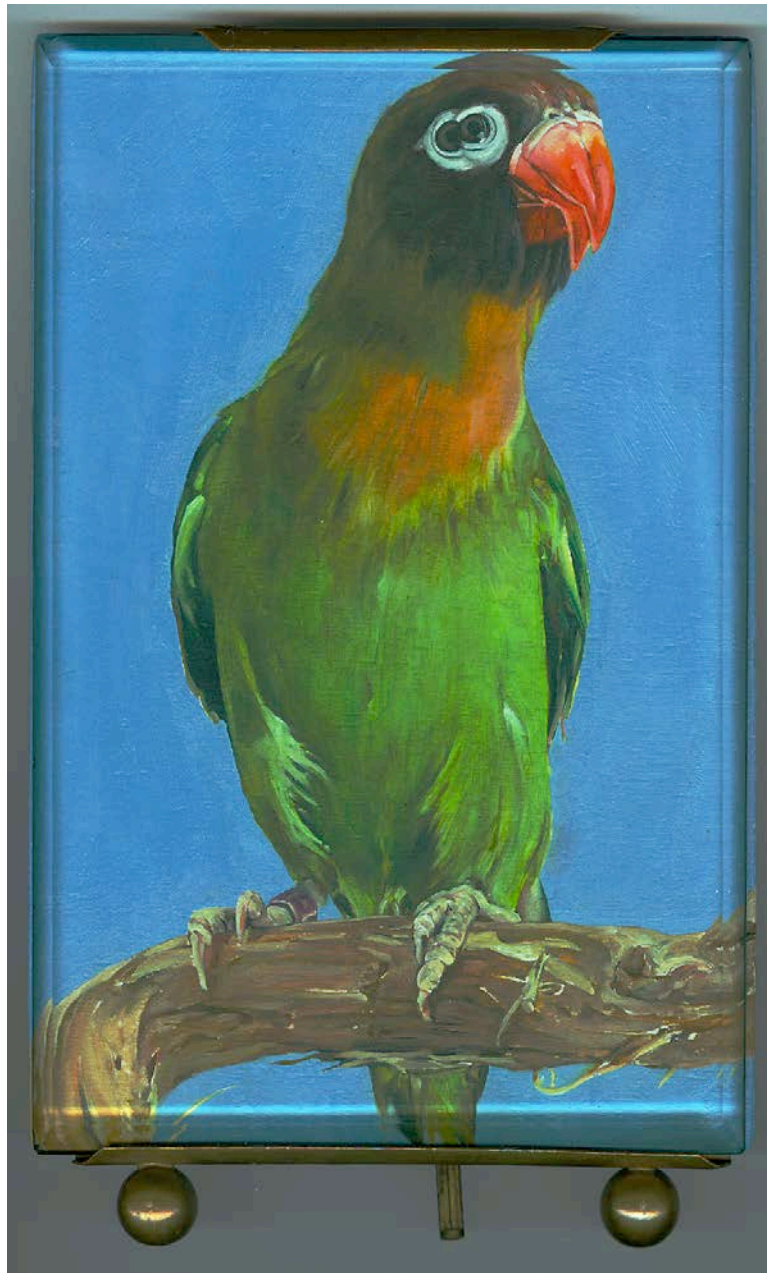


Léopold Rabus
Scène de pêche, 2011
Öl auf Leinwand
200 x 300 cm



Léopold Rabus
Scène érotique No.2, 2009
Öl auf Holz
25 x 23 cm

Privatsammlung Berlin



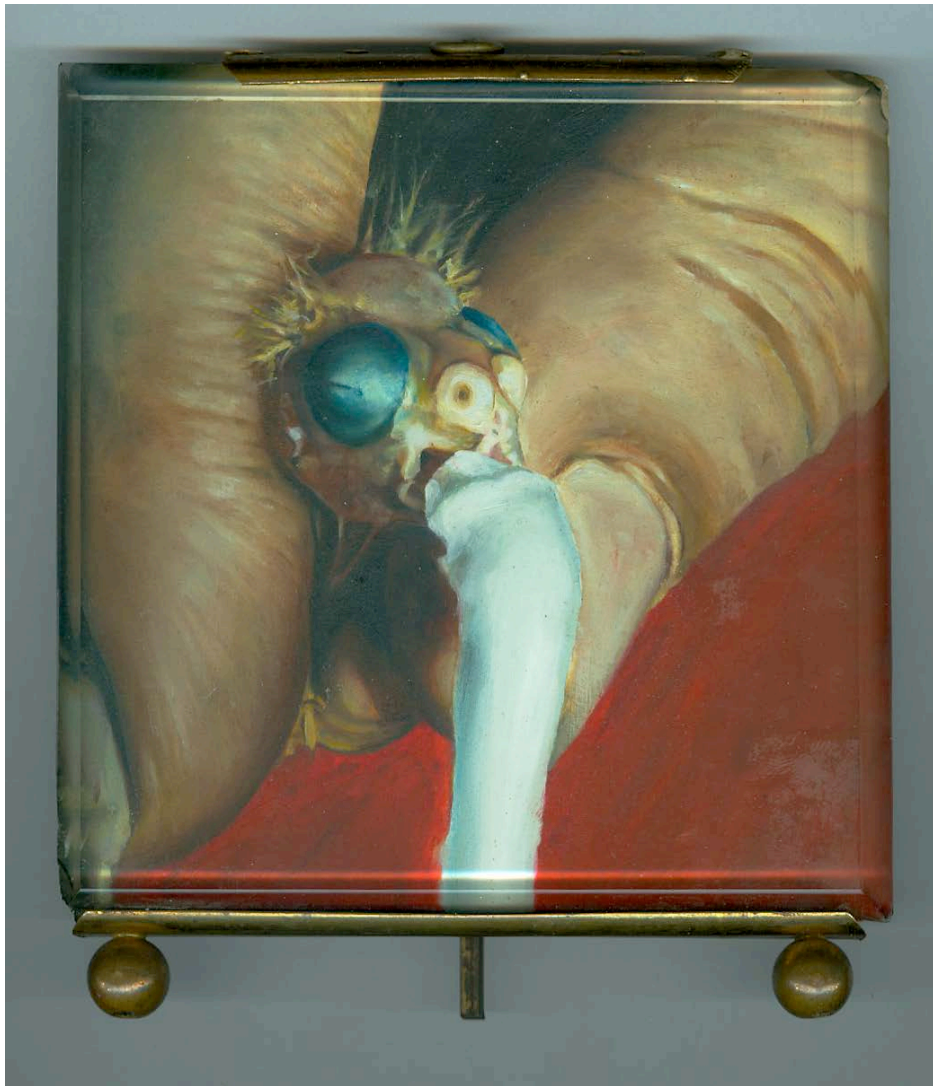
Oiseau, 2012
Öl auf Holz, alter Glasrahmen
16,4 x 11 cm



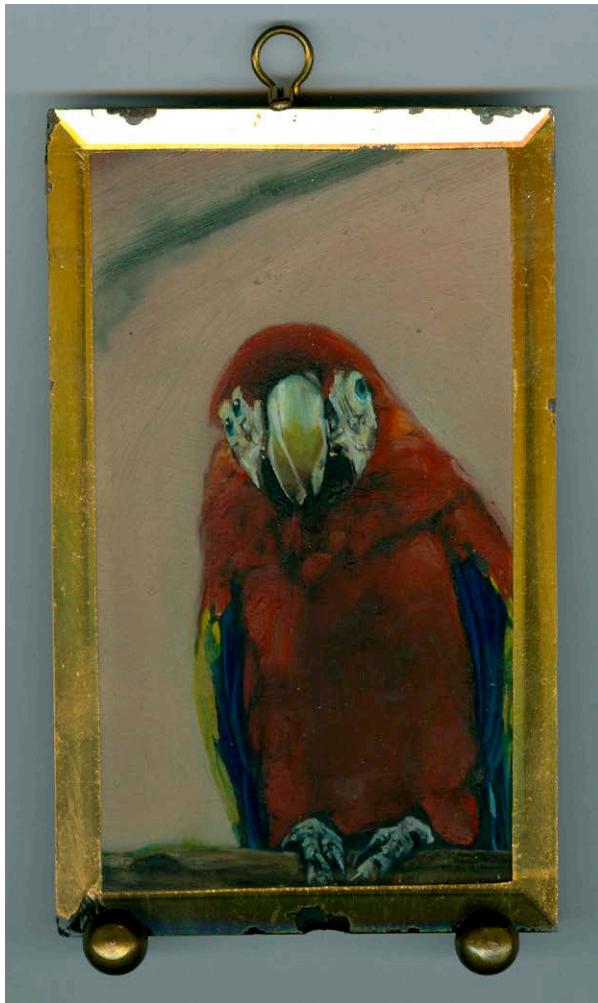
Oiseau, 2012
Öl auf Holz, alter Glasrahmen
17 x 10,8 cm



Oiseau, 2012
Öl auf Holz, alter Glasrahmen
17,2 x 10,9 cm



Oiseau, 2012
Öl auf Holz, alter Glasrahmen
17,2 x 12,2 cm



Oiseau, 2012
Öl auf Holz, alter Glasrahmen
10,8 x 6,8 cm



Markus Saile
Ohne Titel, 2011
Öl auf Holz
42 x 36 cm



Markus Saile
Ohne Titel, 2011
Öl auf Holz
77 x 62 cm



Markus Saile
Ohne Titel, 2009
Öl auf Holz
28 x 35 cm



Emeli Theander
Watery Paves, 2012
Öl auf Leinwand
150 x 170 cm